

# Cruthaich na pupaidean agaibh fhèin

Tha pailteas de leomhannan is eachan aon-adharcach aig seann làraichean ann an Alba. Chì thu iad cuideachd air gearradh-arm na h-Alba.



Bha daoine den bheachd gun robh leòmhannan dàna is làidir – rìgh am measg nam beathaichean. Tha an t-each aon-adharcach air a bhith na samhla rìoghail ann an Alba airson 600 bliadhna is e am beathach nàiseanta againn. Bha daoine den bheachd gun robh eachan aon-adharcach neo-chiontach, cumhachdail is caran borb cuideachd – caran mar Alba fhèin!

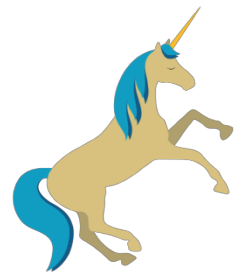
Nuair a thug Rìgh Sheumais an aonadh eadar Alba agus Sasainn ri chèile ann an 1603, dh' atharraich e an gearradh-arm gus am bi e a' sealltainn each aon-adharcach air aon taobh is leòmhann air an taobh eile.

## COMHAIRLE AIR MAR A NÌ SIBH PUPAID

Bidh feum agaibh air clò-bhualadair airson seo, agus ceangail pàipear pràis. Mur na h-eil clò-bhualadair agaibh na gabh dragh. Feuch na teamplaid mar bhunait is dèan dealbh orra sibh fhèin

Mura h-eil ceangail pàipear agaibh, is urrainn dhuibh feuchainn ri snaidhm mòr a dhèanamh ann an streang no clò. A' cur an streang tro tholl bheag anns na pàipearan agaibh (bhiodh toll a-mach à hole punch ro mhòr) is a' dèanamh snaidhm air an taobh eile.

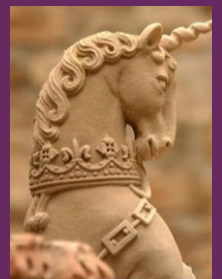
Ma tha putanan no grìogagan beaga agaibh, b' urrainn dhuibh seo a chleachdadh gus an streang a chumail stòlda aig gach taobh de na pìosan bodhaig a tha sibh a' cur ri chèile.



An Leòmhann a bhios a' cur fàilte air luchd-tadhail aig Caisteal Dhùn Èideann



An t-each aon-adharcach bho fhuaran an Rìgh aig Lùchairt Ghlinn Iucha



Faclan  
Feumail

Leomhann - Lion  
Each aon-adharcach - Unicorn  
Gearradh-arm na h-Alba - The Scottish Coat of Arms  
Caisteal Dhùn Èideann - Edinburgh Castle  
Lùchairt Ghlinn-Iucha - Linlithgow Palace

# Cruthaich na pupaidean agaibh fhèin

1. Print a-mach an teamplaid air càird, no air pàipear. An uair sin cleachd glaodh is stiog sìos air càird bhogsa bhracaist. Cuiribh dath air na cruthan.



2. Geàrr a-mach na cruthan



3. Cuiribh toill far a bheil na dotaichean dubha. Cuir an earball agus casan ris leis na ceanglaichean pàipear.



4. Cuir maidean no peansailean ris na casan gus as urrainn dhan phupaid a ghluasad.



Bhiodh e fiadhaich math nam b' urrainn dhuibh co-roinn a dhèanamh air a' sgiath agaibh air loidhne aig **#LearningWithHES**

