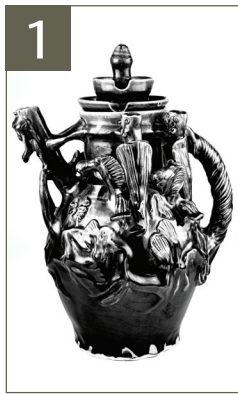


CEISTEACHAN CLOINNE URCHADAIN

Rannsaich ar caisteal leis an turas spòrsail, inntinneach seo agus lorg freagairtean ann an àiteachan diomhair.

Feuch gum faighnich thu dhan stiùbhard ma tha cuideachadh a dhith ort.



Dè an dath a tha air siuga an ridire ann an taisbeanadh a' chaisteil?



Cia mheud buill cloiche a tha ri taobh an trebuchet?



Dè am biadh a bha aig a' mhòr chuid de Ghaidheil anns na Meadhan Aoisean?

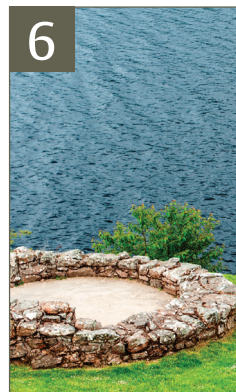
- a. Buntàta
- b. Sitheann
- c. Coirce



Cia mheud 'Prìosanaich' a tha nan suidhe am broinn an uamh-sheòmar san taigh-geata?



Dè am pàirt dhen chaisteal aig an robh luchd-tadhail bho Loch Nis ri dhol troimhe?



Cia mheud bogsa neadachaidh cloiche a tha air fhàgail san taigh-chalmain?





7

Cò a thog am pàirt as sine den chaisteal anns na 1200an?



8

Cia mheud staidhre a tha ann eadar clobhsa an seirbheis agus mullach an citadel?



9

Dè am beathach Albannach a bha a' fuireach faisg air làimh, ach a chaidh à bith sna 1500an air sgath sealgairean?

- a. Mathan
- b. Bìobhair
- c. Plesiosaur



10

Cia mheud geòidh a thug Clann Dhòmhnail bho Urchadan anns a' chreach mhòr ann an 1545?



11

Dè an rìgh a dh'ith anns an Talla Mhòr ann an 1342?

- a. Raibeart Brus
- b. Dàibhidh II
- c. Seumas II



12

Cia mheud làr a tha am broinn Tùr nan Granddach?

Need a clue? Look in these places: 1. Castle exhibition; 2. Trebuchet; 3. Corn-drying kiln in gate house 4. Gate house prison; 5. Water gate; 6. Dooocot; 7. Citadel; 8. Steps to citadel; 9. Old smithy panel overlooking loch; 10. Great kitchens; 11. Path overlooking great hall; 12. Grant Tower.